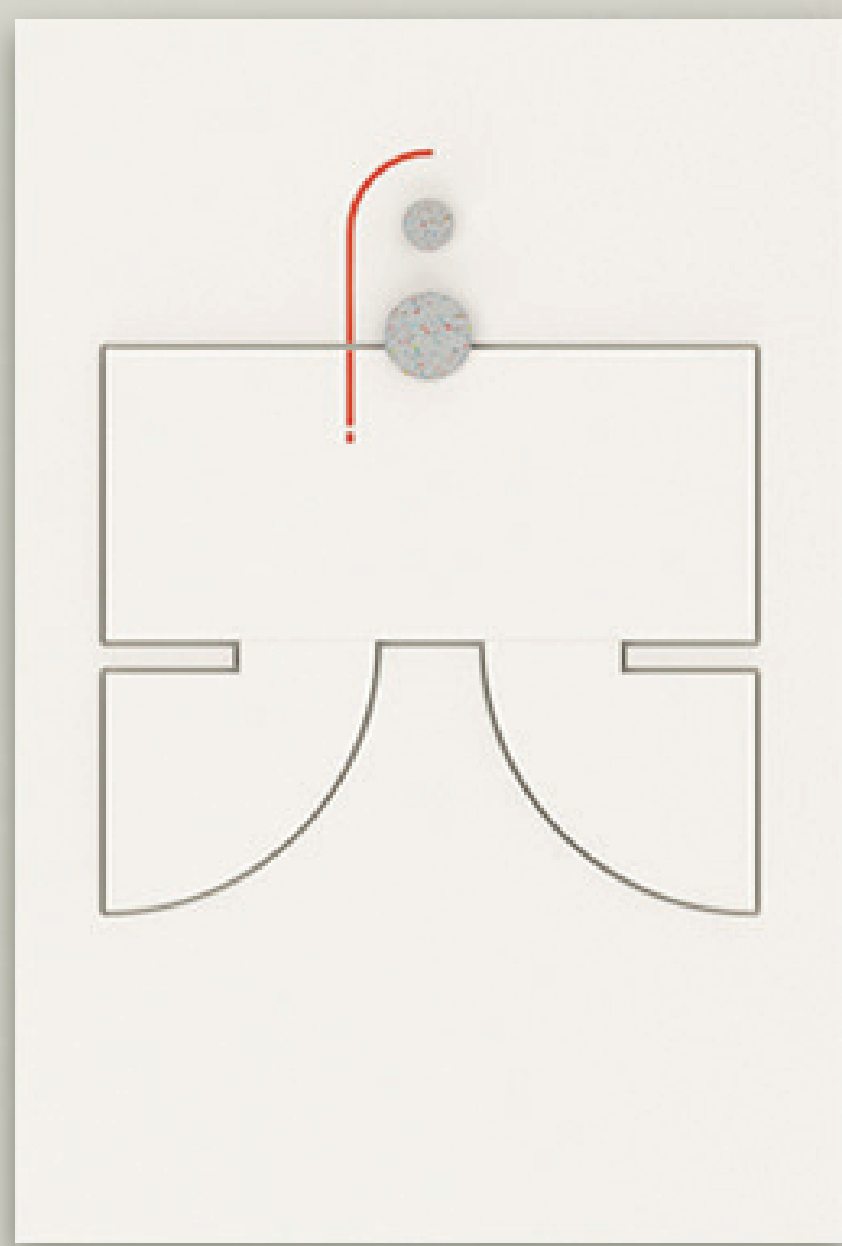
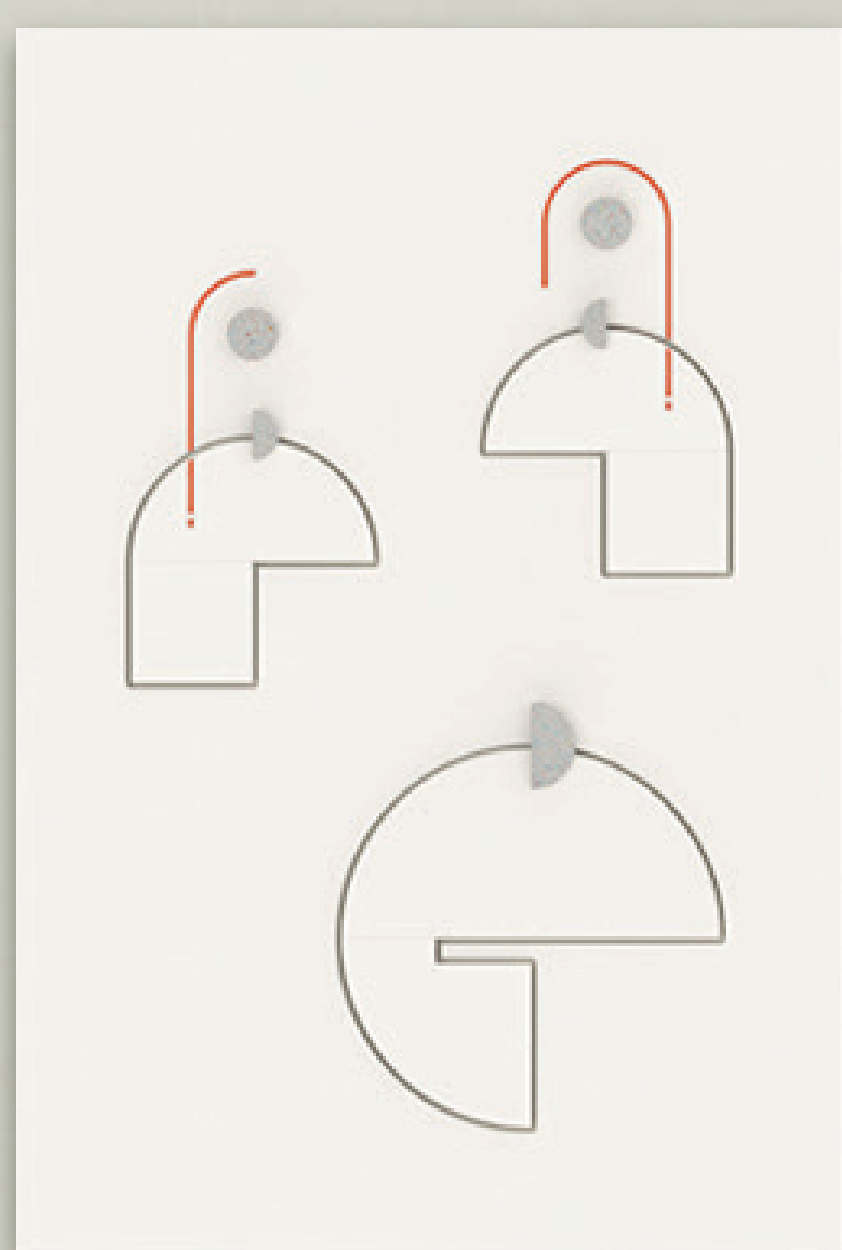


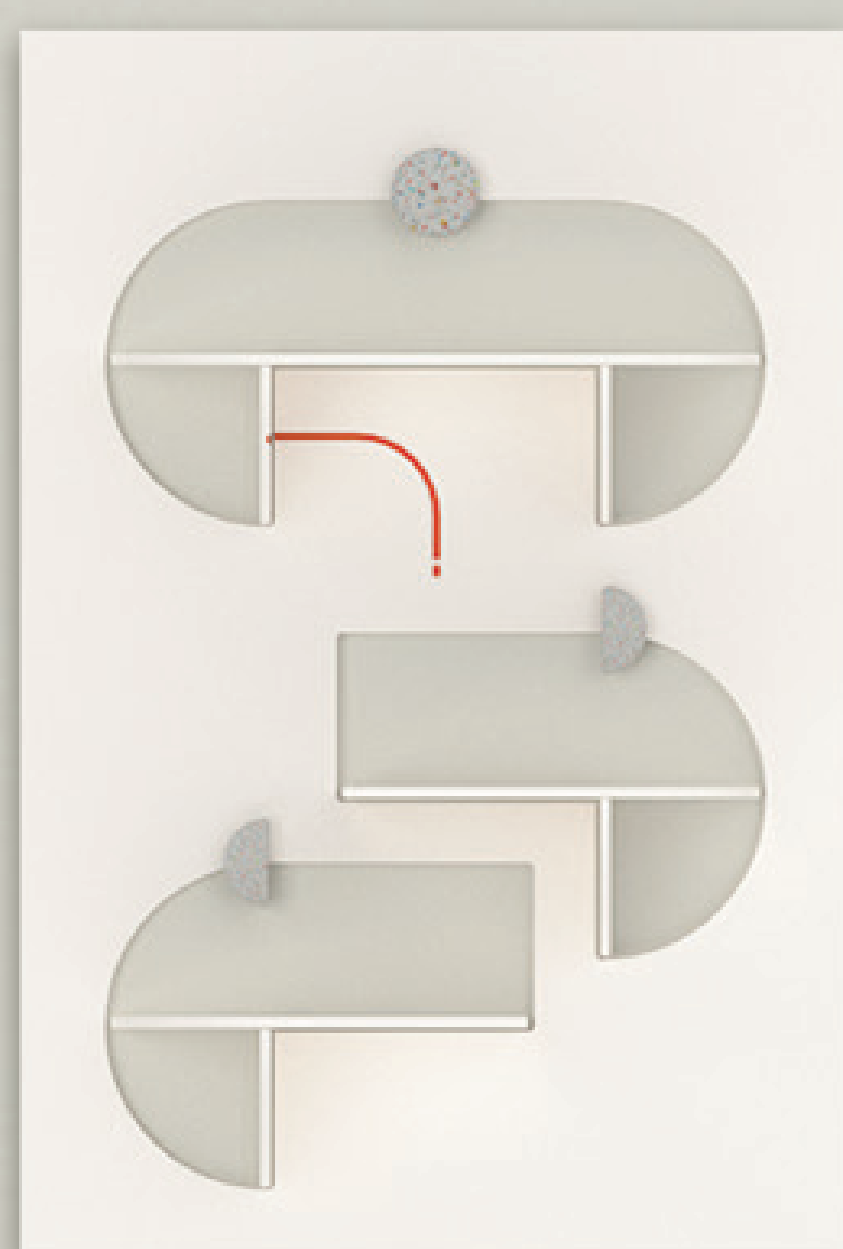
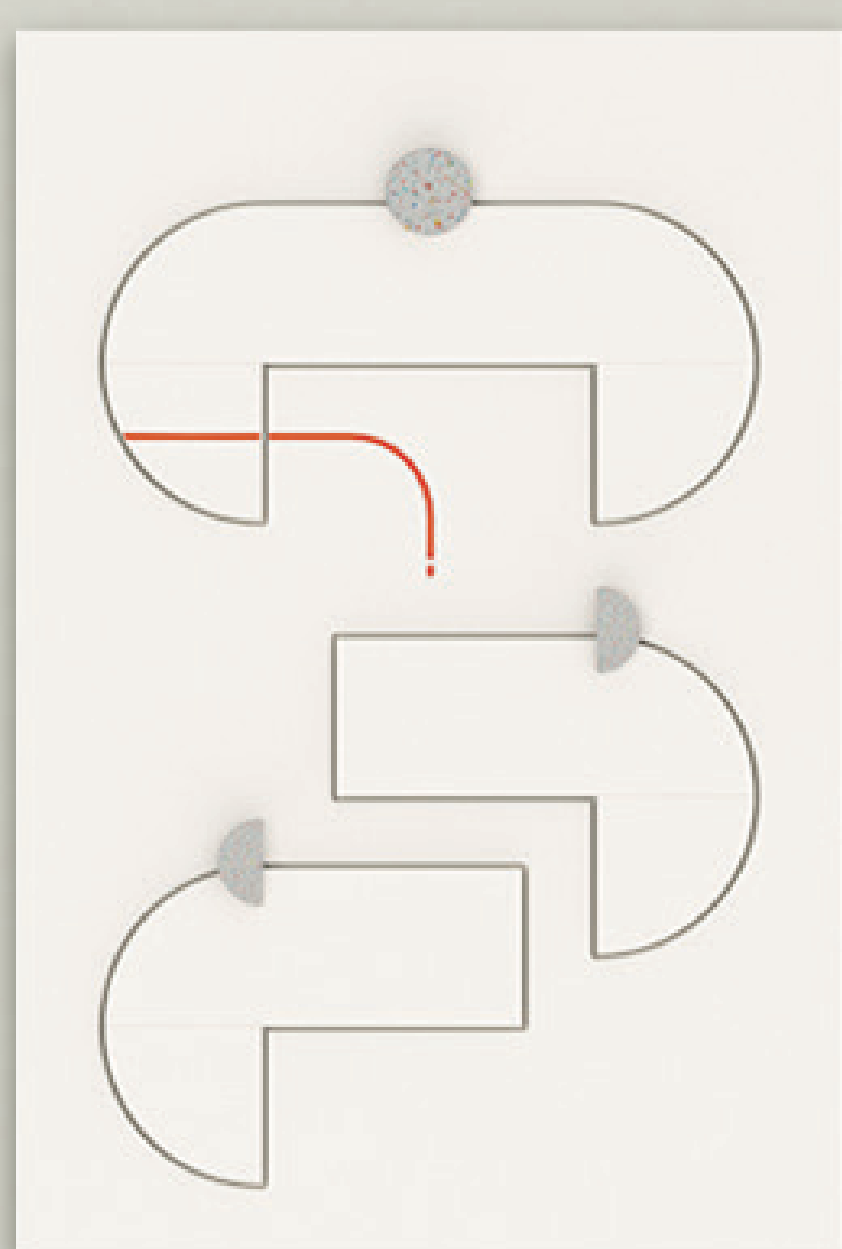
Biurko do pracy w pozycji siedzącej



Biurko do pracy w pozycji stojącej



Zestaw półek I



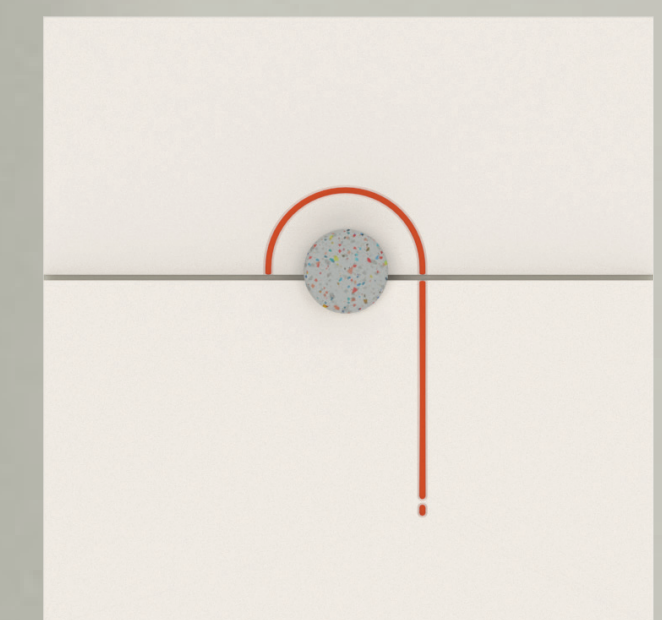
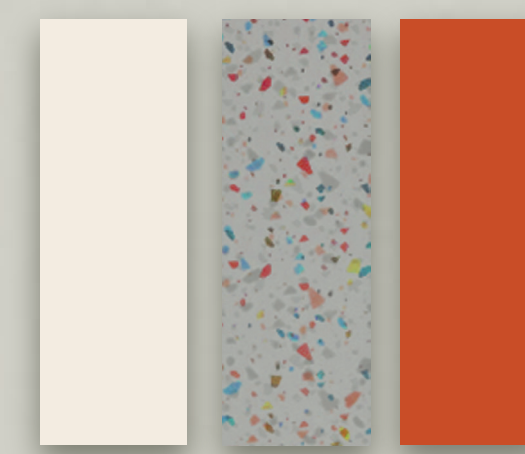
Zestaw półek II

TENDER

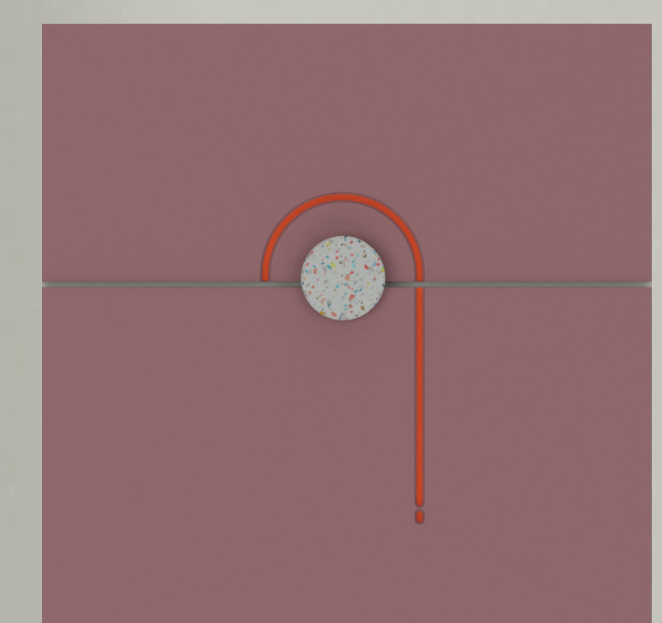
TENDER to wielofunkcyjny zestaw mebli do pracy zdalnej wykonanych z płyt meblowych firmy Swiss Krono. Projekt zakłada zminimalizowanie odpadu produkcyjnego oraz wykorzystanie elementów z recyklingu. Istotą projektu jest zmiana sposobu myślenia o procesie użytkowym mebli do pracy - w tym projekcie punktem wyjściowym jest przymocowana do ściany płyta o wymiarach 1400x2070x18 wycięta w taki sposób, aby po rozłożeniu tworzyła powierzchnie użytkowe. Układ cięć i elementów każdej z płyt tworzy zarazem ciekawą kompozycję ozdabiając wnętrze niczym abstrakcyjny obraz.

Wersje kolorystyczne

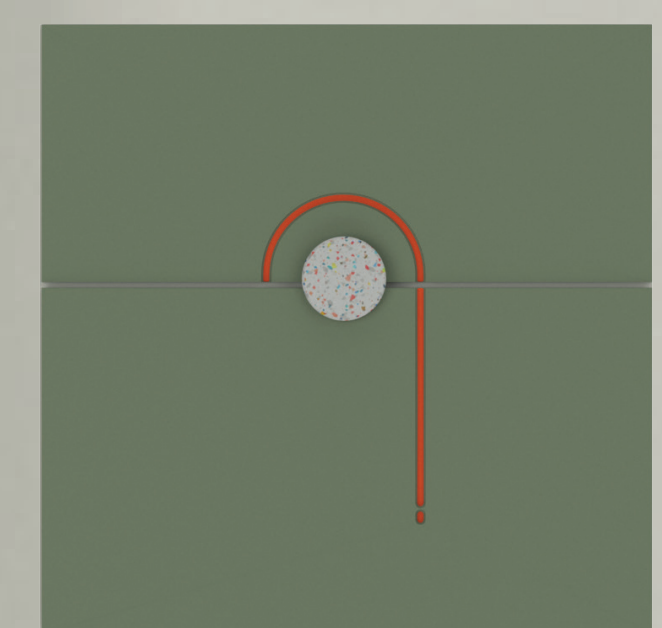
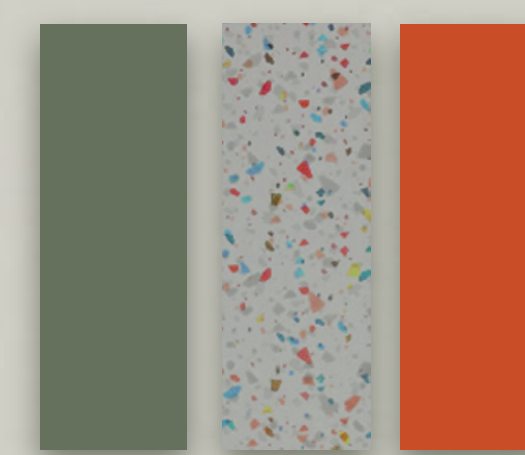
Neutralna



Ciepła



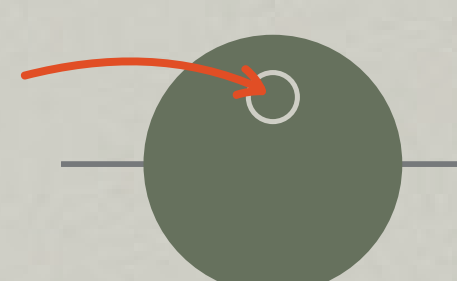
Zimna



Elementy z recyklingu

Wykorzystanie elementów z przetworzonych tworzyw sztucznych (butelek PET, opakowań itp.) do blokowania konstrukcji w założonej pozycji.

centrum
obrotu



BLOKADA



ZWOLNIENIE BLOKADY